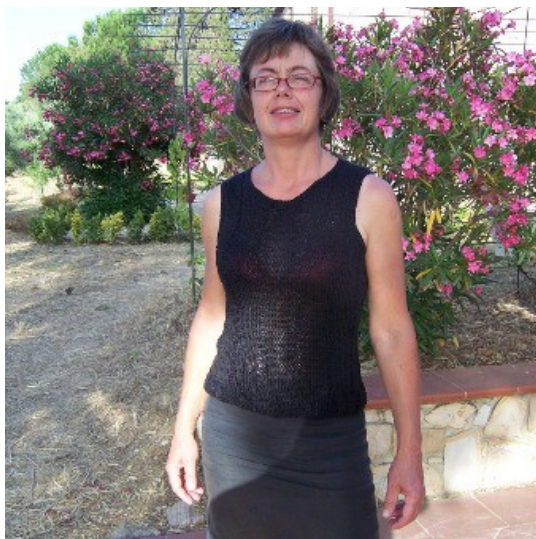


## GELA



**Taglie :** small - medium - large - xlarge

**Circonferenza seno:** 82 - 94 - 106 - 118 cm.

**Lunghezza:** 54 - 55 - 58 - 60 cm.

**Filato occorrente:** 4 - 4 - 5 - 5 gomitoli AGRIGENTO - COTONE

CORDONETTO, 100 % cotone egiziano. 1 gom. = 100 g - 185 metri.

Alternativamente: nostro NOTO, 50 % lino/50 % cotone, da lavorare con 3 capi. Tutte e due failati sono prodotti di Campolmi Roberto Filati in Firenze.

**Ferri:** n. 4 mm e 4 ½ mm.

**Campione della maglia rasata:** 17 p. sui ferri n. 4 ½ mm = 10 cm.

**P. operato:** 1° f.: tutti i p. a dir. 2° f. e tutti f. di numeri pari: da lavorare i p. come si presentano. 3° f.: \*8 dir., 2 rov.\* da ripetere da \* a \* per tutti i p. 4° f.: come detto per 2° f. Questo 4 f. fanno il disegno e ci sono per ripetere.

**P. coste:** 1° f.: 2 dir., 3 rov. alternate. 2° f. e tutti f. di numeri pari: da lavorare i p. come si presentano. 3° f.: 2 dir., 8 rov. alternate. 4° f.: come detto per 2° f. Questo 4 f. fanno il disegno e ci sono per ripetere.

**Descrizione:** P. coste da lavorare sotto capo ed i bordi lungo scollo ed incavi manica. P. operato da fare per la parte maggiore della magliette. Il modello è sagomato leggermente.

**Realizzazioni p. impiegati:** Maglia rasata rov. (rovescio): 1 f. a rov., 1 f. a dir. Maglia rasata: 1 f. a dir., 1 f. a rov. Legaccio: tutti i f. a dir. A ricuperare punti lungo orli, incavi manica, fessure, scollo: sempre dal diritto se non sia detto altre indicazioni. Giuntura delle spalle: dal rovescio da lavorare assieme 1 p. dal dietro con 1 p. dal davanti e contemporaneamente ad intrecciare. Aumento ai lati: internamente i p. di margine e p. seguendo/primo sollevare il filo che unisce quelli due p. e lavorare a dir. o rov. crociato (a proposito della spiegazione).

**Nota:** Quando l'indicazione è una sola, cioè da ritenersi valida per tutte le taglie.

**P. di margine** (p. primo e p. ultimo tutti f.): sempre diritto. Questi p. mai sono parte del disegno ma sempre sono inclusi il numero dei p. sul ferro.

### **Execuzione:**

**Dietro:** con f. n. 4 mm avviare 72 - 82 - 92 - 102 p. e lavorare 1 ferro tutti p. a rovescio (dal rovescio). Proseguire a p. coste internamente i p. di margine. A 4 cm di altezza totale a cambiare per i f. n. 4½ mm. Lavorare p. operato e contemporaneamente da iniziare a sagomare i fianchi. Lavorare i p. di margine a dir. assieme con il p. prossimo/primo. Questo è significa da iniziare 3° f. di p. operato con 3 dir. e 2 rov. e poi da \* a \* come detto. Ripetere a diminuire ai fianchi ogni 6 f. altre 3 volte = 64 - 74 - 84 - 94 p. Proseguire p. operato dritto fine a 16 - 17 - 18 - 18 cm di altezza totale. Aumentare 1 p. ogni lato (come detto in "realizzazioni"). Ripetere da aumentare ogni 5 cm altre 3 volte = 72 - 82 - 92 - 102 p. I p. nuovi da lavorare seguendo p. operato correttamente. **NOTE!** Se non si desiderebbe da sagomare il modello dovrebbe iniziare e finire il 3° f. con 4 dir.

Proseguire a lavorare dritto a p. operato fine a 36 - 35½ - 36 - 36½ cm di altezza totale. Intrecciare, per incavi manica, ogni lato 6 - 6 - 7 - 7 p. per una volta e poi ogni 2 f. 2 p. per 1 volta, 1 p. per 2 volte = 52 - 62 - 70 - 80 p. Proseguire dritto fine a 16 - 17 - 18 - 19 cm di altezza incavo manica. Mettere in sospesa, per lo scollo nuca, i 20 - 22 - 26 - 30 p. centrale e portare a terminare ogni parte separatamente. Intrecciare dal lato nuca ogni 2 f. 2 p.

per 3 - 4 - 5 - 5 volte. A 18 - 19½ - 22 - 23½ cm di altezza incavo manica da mettere in sospena i 10 - 12 - 12 - 13 p. rimasti per la spalla.  
Portare a terminare l'altra parte allo stesso modo.

**Davanti:** avviare e lavorare come detto per il dietro fine a 7 - 7 - 8 - 8 cm di altezza incavo manica. Mettere in sospena, per lo scollo davanti, i 4 - 6 - 8 - 8 p. centrale e portare da terminare le parte seperatamente. Intrecciare dal lato scollo ogni 2 f. 2 p. per 2 - 2 - 2 - 3 volte e 1 p. per 10 - 12 - 15 - 15 volte. Ad altezza incavo manica come sul dietro mettere in sospena i 10 - 12 - 12 - 13 p. rimasti per la spalla.  
Portare a terminare l'altra parte allo stesso modo.

**Confezione e bordi:** Bordo scollo: unire a maglia la spalla destra (a proposito "relizzazione"). Con f. n. 4 mm ricuperare 54 - 58 - 62 - 68 p. lungo scollo davanti (p. in sospena inclusivi) e 36 - 42 - 48 - 52 p. lungo scollo nuca (p. in sospena inclusivi), avviare 1 p. ad inizio e fino = p. di margine. Lavorare 1 f. a rov. (dal rovescio) e poi a lavorare 4 f. di p. coste. Intrecciare tutti i p. lavorando 1° f. di p. coste.

Unire a maglia la spalla sinistra e cucire il bordo scollo.

Bordi incavi manica: dal diritto del lavoro ricuperare con f. n. 4 mm 58 - 66 - 74 - 82 p. I punti primo ed ultimo sono punti di margine. Lavorare 1 f. a dir. (dal rovescio) e poi 4 f. di p. coste. Intrecciare tutti i p. lavorando 1° f. di p. coste.

Cucire i fianchi e bordi incavi manica.

